

Block IV, mittlerer Abschnitt, 3. OG, zwischen TH 7 (Norden) und TH 4

Am Eingang in den Flur eine KdF-Schmiererei an einer Wand, die (wie die meisten Zwischenwände) in der Zeit der Militarisierung der Anlage entstanden ist. Putz, Farbe, Türen stammen aus der Zeit nach 1950. Die bunten Malereien entstanden nach 1990.



Blick hinter der Wand nach links in die ehemalige Kaserne:



Blick nach rechts in Richtung Sanitärtrakt:



Hier sind die ersten beiden Räume rechts miteinander verbunden:



Auch hier gab es im Waschsaal bereits Waschbecken, die inzwischen abmontiert sind:



Auf diesem Gang zurück:



Abermals ein Blick in Lichthof 5 hinab. Wir befinden uns in der 3. Etage:



Blick nach rechts: Noch kann man über den gesamten Gang bis zum Treppenhaus 5 schauen:



... und Blick nach links auf den Gang dieses unendlich langen Gebäudes, das auch auf die Soldaten des MSR-29 sowie anschließend die Offiziersanwärter einschüchternd gewirkt haben muss. Diese Gänge sind nach dem Umbau der Anlage künftig nicht mehr erlebbar.



... auf diesem Gang befanden sich einige Lehrsäle und Räume, die gut verriegelt werden konnten:



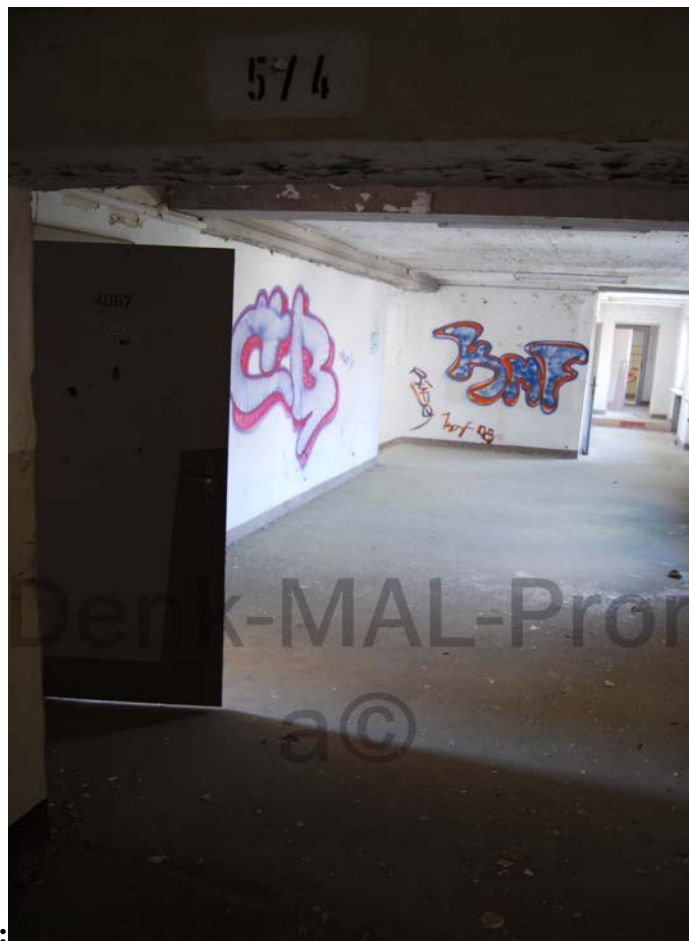
Blick in diesen Raum:



Weiter auf dem Flur Richtung TH 5. Unter der hellen Wandfarbe der 1980er Jahre kommt der dunkelgrüne Sockel aus der Zeit des MSR-29 zum Vorschein.



Blick ins Treppenhaus 5



Vor den Sanitärräumen im Hintergrund gibt es sogar noch ganz intakte Türen:



Die Tür links wurde ausgebaut und dem PRORA-ZENTRUM übergeben. Sie weist die typische Anmalung und Ausgestaltung auf:



Blick in den Raum dahinter, dessen Fenster in Lichthof 4 führt:



Hier hat der Waschsaal sogar eine abschließbare (!) Tür!



Blick aus dem Treppenhausfenster nach Norden in Lichthof 5:



Blick zurück in Richtung Lichthof 5:



Ein merkwürdiger Stromkasten – SIEMENS?



Weiter nach Süden in Lichthof 4 gelangt man in drei interessante Schulungsräume:



„Dienste der technischen Sicherstellung“



„Führung“



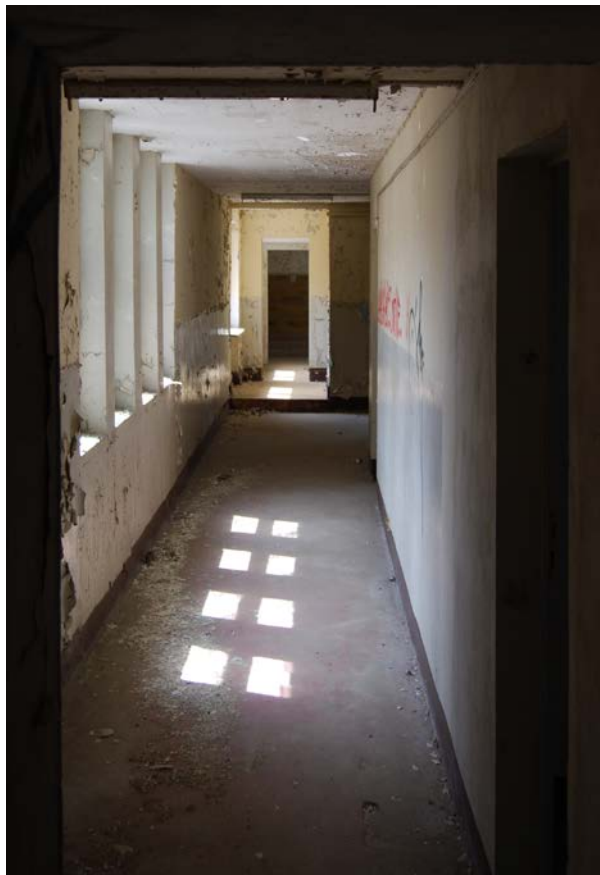




War auch dieser Raum, vor dem TH 4 gelegen, ein Aufenthaltsraum?



Blick ins Treppenhaus 4



Blick in den Lichthof 3



Am Ende des Flures führt die Tür 4041 in einen Raum, von dem aus sich eine gepolsterte Tür in den benachbarten Raum öffnet:





Blick aus dem Fenster:

